

(English)

**Instruction Leaflet for
"PRATLEY EZEEBOND"
GENERAL:**

Pratley Ezeebond is a sophisticated, high performance, 3rd generation toughened acrylic adhesive. Being tough, it can withstand impact and is used in aerospace and defence applications. It is ideal for replacing spot welds and rivets with a line bond. "Ezeebond has limited "gap filling" properties and therefore items being bonded should be close together with no gaps between.

PROPERTIES:

- High peel strength.
- Fast cure.
- Tough.
- Bonds most materials and rigid plastics.
- Bonds to slightly oily surfaces.
- Extremely tolerant of malproportioning.
- Oil and paraffin resistant.

TIME TO SET: (at 23°C)

Cure time is affected by reaction heat. The following is valid for 2 g of Part A mixed on a metal surface with 2 g of Part B.

- Handling bond in 4½ minutes.
- 60% strength in 20 minutes.
- Full strength in 1½ hour.

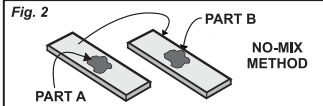
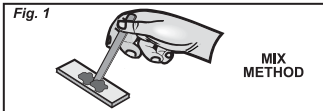
NOTE: This product takes longer to cure when exposed to air (oxygen). Any material squeezed out of the bond may still feel sticky for an extended period.

SURFACE PREPARATION:

Surfaces to be bonded should be free of loose dirt, rust or paint. Surfaces should be close together with limited gaps. Light oil film on the surface is not a problem. Sanding to lightly abrade surfaces will enhance adhesion.

APPLICATION PROCEDURE:

1. Identify the tube with the blue cap (Part A) and the tube with the red cap (Part B).
2. Either squeeze out roughly equal amounts of at least 20mm beads of each part onto a flat surface and mix with a spatula (small wide stick) (Mix method - Fig. 1), or Place a blob or a bead of Part A onto one surface and a roughly equal size blob or bead of Part B onto the other surface (No-Mix Method - Fig. 2).
3. Slide surfaces together and clamp lightly to limit gap between the two surfaces. Do not adjust position after 2 minutes.



SOME SUGGESTED USES:

1. Bond sheet metal using bead/line bonds.
2. Bond sheet aluminium.
3. Attach top-hat section stiffeners to sheet metal.
4. Assemble fibreglass components.
5. Bond loudspeaker magnets.
6. Bond model motors to mounting plates.
7. Bond brass name plates to apparatus.

NOT RECOMMENDED FOR:

- Continuously high temperatures (above 80°C).
- PTFE, Polyethylene and Polypropylene.
- Prolonged immersion in water.

SHELF LIFE:

The shelf life of reactive acrylic is highly dependent upon temperature exposure history. Even short excursions to high (> 40°C) temperatures will adversely affect shelf life. Store in a cool place. Limited shelf life depending on storage conditions.

SOME OTHER PRATLEY PRODUCTS:

PRATLEY QUICKSET PUTTY

High strength hand mouldable putty-like quicksetting adhesive.

PRATLEY PUTTY (STANDARD)

Exceptional strength and easy to use under water. Can be smoothed to a glossy finish.

PRATLEY STEEL QUICKSET

For quick-set metal mending where colour is important.

PRATLEY QUICKSET WHITE AND CLEAR ADHESIVES

For bonding and repairing any rigid materials.

PRATLEY 1-2-3 QUICKSET

For very quick repairs and bonding when parts are close fitting.

PRATLEY WONDAFX

A unique (patented) high strength, high toughness flexible repair system.

PRATLEY FLEXISEAL

A permanently flexible waterproof sealer for joints and cracks.

PRATLEY SUPERGLUE

The best in its class.

PRATLEY POWDABOND

Fills gaps and repairs almost anything within seconds. Ideal for plastics.

Note: Some of the above are available in larger industrial packs.

PRATLEY EZEEBOND

(Afrikaans)

ALGEMEEN:

Pratley Ezeebond is 'n gevorderde, hoë werkverrigting, 3de generasie geharde akrilliese kleefstof. Omdat dit taai is, is dit skokbestand en word vir lugvaart en verdedigingstoepassings gebruik. Dit is ideaal vir die vervanging van punt-sweislasse en klinksnaels met heglyne. "Ezeebond het beperkte "gaping vullende" kenmerke en daarom moet die items wat teen mekaar geplak word geen gaping tussen in hê nie.

KENMERKE:

- Hoë afskiltsterkte.
- Vinnige settyd.
- Sterk.
- Heg die meeste materiale en onbuigsame plastieke.
- Heg aan bietjie olierige oppervlakke.
- Uiters vervaagzaam vir wanvermenging.
- Bestand teen olie en paraffien.

SETTYD: (teen 23°C)

Settyd word beïnvloed deur reaksiehitte. Die volgende is van toepassing op 2 g van Deel A gemeng op 'n metaal oppervlak met 2 g van Deel B.

- Handteerbare aanhegting 4½ minute.
- 60% sterkte in 20 minute.
- Volle sterkte in 1½ uur.

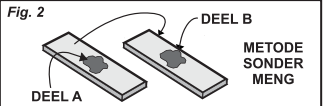
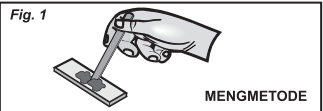
NOTE: Hierdie produk wat langer om droog te word as dit aan lug (suurstof) blootgestel word. Enige materiaal wat uit die hegting gebruik word, sal nog klewerig voel vir nog 'n verlengde tydperk.

VOORBEREIDING VAN OPPERVLAKKE:

Oppervlakke wat geheg word, moet nie los stukkie vullis, roes of verf bevat nie. Oppervlakke moet naby mekaar wees met min spasies. 'n Lagie olie op die oppervlak is geen probleem nie. Skuur oppervlakke liggies om kleefvermoë te verhoog.

GEBRUIKSAANWYSINGS:

1. Identifiseer die buis met die blou prop (Deel A) en die buis met die rooi prop (Deel B).
2. Druk ongeveer gelyke hoeveelhede van ten minste 20mm bolletjies van elke deel op 'n plat oppervlak uit en meng met 'n spatel (of 'n klein breë stokkie) (Mengmetode - Fig. 1), of Plaas 'n bolletjie van Deel A op een oppervlak en ongeveer 'n gelyke grootte bolletjie van Deel B op die ander oppervlak (Methode sonder menging - Fig. 2).
3. Skuif die vlakke op mekaar en klamp liggies vas om die spasie tussen die twee oppervlakke te beperk. Moenie posisie verstel na 2 minute nie.



VOORGESTELDE GEBRUIKE:

1. Heg plaatmetaal deur die gebruik van heglyne.
2. Heg plaataluminium.
3. Heg vierkanteksie verstewigers aan plaatmetaal.
4. Monteer veselglas onderdele.
5. Heg luidsprekermagnete.
6. Heg modelmotore aan monterplate.
7. Heg geelkopre naamplate aan paraaraat.

WORD NIE AANBEVEEL VIR:

- Voordurende hoë temperature (bo 80°C).
- PTFE, Polietileen en Polipropileen.
- Verlengde onderdompeling in water.

RAKLEWE:

Die raklewe van reaktiewe "acrylic" is hoogs afhanklik van die temperatuur blootstellings geskeddens. Selfs kort blootstelling aan hoë temperatuur (>40°C) sal die raklewe negatief beïnvloed. Berg in 'n koel plek. Beperkte raklewe afhange van die manier wat dit gebere word.

ANDER PRATLEY-PRODUKTE:

PRATLEY KITSVAS PUTTY

Sterk, handvormbare, stopverfagtige, snelbindende kleefmiddel.

PRATLEY PUTTY (STANDAARD)

Buitengewoon sterk en maklik om onder water aan te wend; kan glad gestryk word om 'n glansafwerking te vorm.

PRATLEY STEEL KITSVAS

Vir snelbindende metaalherstelwerk waar die kleur van belang is.

PRATLEY KITSVAS WIT EN HELDER KLEEFSTOWWE

Om enige onbuigsame materiaal van te plak en heel te maak.

PRATLEY 1-2-3 KITSVAS

Vir baie vinnige herstelwerk en om styfspannende dele vas te plak.

PRATLEY WONDAFX

'n Unieke, hoësterkte, uiters taai buigsame herstelstelsel.

PRATLEY FLEXISEAL

'n Permanente buigsame, waterdigte seëljaar vir taste en krake.

PRATLEY SUPERGLUE

Die beste van sy soort.

PRATLEY POWDABOND

Kan gebruik word om gapings te vul en herstel byna enige iets binne sekondes. Ideal for plastics.

Let Wel: Sommige van die bogenoemde produkte is in groter verpakings vir industriële gebruik beskikbaar.

PRATLEY EZEEBOND

(Zulu)

ULWAZI SELULONKE:

I-Pratley Ezeebond isinamathiselise se-akhrilhise esezingeni eliphezulu, esibezanga ngezinga eliphezulu, esiqine izikhathi ezintathu. Ngenxa yokuthi iqinile iyakwazi ukumelana namandla futhi isetshenziswa ku-aerospace nasezinhlelweni zokuvulula. Isenzaba kahle lapho ikawisa esikhundleni sokushiselisa izinsimbi nama-rivet ngobhoni yomgama. "Ezeebond inezinto "zokuvula isikhala" ezilinganiselwe futhi ngenxa yalokho izinto ezihlanganiswayo kufanele zihlanganiswe ndawonye kungabikho izikhala phakathi.

UKUSEBENZA KWAYO:

- Amandla aphezulu okuhluba.
- Ukoma okushayayo.
- Ukuqina.
- Ihlanganisa izinto eziningi kanye namapulasitiki aqinile.
- Ihlanganisa izinto ezinamafutha amancane.
- Ibezakelela ngokwedlulele ukungalingani.
- Imelana namafutha nopharfini.

ISIKHATHI SOKUSETHA: (ku-23°C)

Isikhathi sokoma sithintwa ukusabela kokushisa. Okulandelayo kungenzeka ku-2 g weNqenye A ohlanganiswe nensimbi eno-2 g weNqenye B.

- Ukuamathiselisa ngemizuzu emi-4½.
- Amandla angama-60% ngemizuzu engama-20.
- Amandla aphelele nge-1½.

QAPHELA:

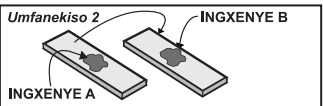
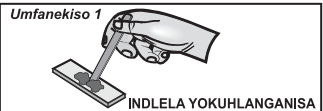
Lo mkhazigo uthatha isikhathi eside ukoma uma ukhazigo uthathwa emoyana-mpilo). Noma yiphi into eputshuzwe yaphuma kuyibhondi ingase inamathela isikhathi esengeziwe.

UKULUNGISELELA INTO ENAMATHISELWAYO:

Izinto ezinamathiselwayo kufanele zingabi nokungcola, ukugqwala noma upende. Izinto kufanele zihlangane ndawonye kungaba nezikhala. Amafutha amancane phezu kwento awayona inkinga. Ukafaka isihlabathi ezindaweni ezizuguleka kancane yokuthuhakisa ukumamathela.

INDELELA YOKUNAMATHISELA:

1. Thola ishubhu elinesivalo esiluhlanga okwesibhakabhaka (Inqenye A) neshubhu elinesivalo esibomvu (Inqenye B).
2. Putshuzisa ihlanganisise esicishe silingane **okungenani nobuhlu obungama-20mm** bengenye ngayinye endaweni eyisicaba bese ukhlanganisisa nge-spatula (induku encane ebanzi) (Indlela yokuhlanganisa - Umfanekiso. 1), noma Ubeke ihlanganisise esingangeconsi noma ubuhlu be-Nqenye A phezu kwento neslinganisise esicishe silingane secansi noma ubuhlu be-Nqenye B kwenye into (Indlela yokuhlanganisa-Umfanekiso. 2).
3. Huhla izinto ozinamathiselisayo ndawonye bese ucindezela kancane ukuzuzukayo ephuzulu. **PHAWULA:** Okunye kwalokhu okungenhla kuyatholakala ngamaphakethe ezimbini amakhulu.



EZINYE INZINDLELA ZOKUSEBENZISA

1. Ibhondi yensimbi esebenzisa ubuhlu/amabhondi emigqa.
2. Ialuminium ye-bond sheet.
3. Namathiselisa izinsimbi zesigqoko esiphezulu eshadini lensimbi.
4. Hlanganisa izingxenye ze-fiberglass.
5. Ozibuthe be-bond speaker.
6. Amamodeli we-band motors kumapuleti afakayo.
7. Ibhondi yegama lamapuleti ezinto zokuseberiza.

AKUKHUTHAZWA UKUBA KUSETSHENZISWE:

- Emazingeni okushisa aphakeme ngokuphezukayo (ngaphezu kwama-80°C).
- Ku-PTFE, i-Polyethylene kanye ne-Polypropylene.
- Ukucwacwacwa isikhathi eside emanzini.

UKUSEBENZISA KEKA:

Isikhathi sokubenziseka kwe-akhrilhise sixhokeke kakhulu emazingeni okushisa echaheke kuwo isikhathi eside. Ngisho ukhulala isikhathi esifushane emazingeni okushisa aphezulu (>40°C) kuthinta kakhulu ukubenziseka kwayo. Gcina endaweni epholile. Ukubenziseka okungalingiselwe kuxhokeke ezimweni zokugcina.

EMINYE IMKHIZO YE-PRATLEY:

PRATLEY QUICKSET PUTTY:

Isinamathiselise esinamandla amakhulu esifana ne-putty ebumbekayo esisheshayo ukoma.

PRATLEY PUTTY (I-STANDARD):

Inamandla amakhulu futhi kulula ukuyisibenza emanzini. Ingasetshenziswa ukwenza into ecwebezelayo ishelele.

PRATLEY STEEL QUICKSET:

Ihlanganisa ngokushesha izinsimbi lapho ubuhlukelele.

PRATLEY QUICKSET WHITE AND CLEAR ADHESIVES:

Ihlanganisa futhi ihlungisa noma vuzinzi izinto ezinqinile.

PRATLEY 1-2-3 QUICKSET:

Ihlungisa ngokushesha okukhulu futhi ihlanganisa lapho izingxenye zisondele kakhulu.

PRATLEY WONDAFX:

Inamandla amakhulu ahlukele (anelungele uboninzi), isisithu yokulungisa esuguzukayo ephuzulu.

PRATLEY FLEXISEAL:

Isivali manzi esiguquguquka unomphela samalunga nokughekeka.

PRATLEY SUPERGLUE:

Ingcono kakhulu kunazo zonke izinhlobo.

PRATLEY POWDABOND:

Igcwacwacwa izikhala futhi ihlungise cishe noma yini ngemizuzwana. Ihungele amapulasitiki.

PRATLEY EZEEBOND

(Português)

CARACTERÍSTICAS GERAIS:

O Pratley Ezeebond® é um adesivo acrílico temperado de 3ª geração, sofisticado e de elevado desempenho. Robusto, resistente ao impacto e é utilizado em aplicações aeroespaciais e de defesa. É ideal para substituir a soldadura por pontos e rebites por ligação linear.

"As propriedades de "preenchimento de fissuras" do Ezeebond são reduzidas, pelo que as peças a serem ligadas devem estar bem juntas, sem espaços entre elas.

PROPRIEDADES:

- Alta resistência à descamação.
- Cura rápida.
- Resistente.
- Confere aderência à maioria dos materiais e plásticos rígidos.
- Adere a superfícies ligeiramente oleosas.
- Extremamente tolerante ao mau doseamento.
- Resistente a óleos e parafinas.

TEMPO DE CURA: (a 23°C)

O tempo de cura depende do calor de reação. O seguinte aplica-se a 2g da parte A misturados numa superfície metálica com 2g da parte B.

- Tempo de trabalho: 4½ minutos.
- Resistência: 60% em 20 minutos.
- Tempo de cura total: 1½ horas.

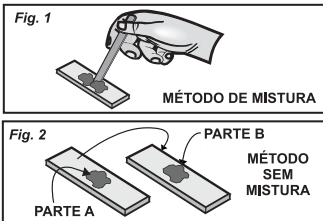
OBS: Este produto demora mais tempo a curar quando exposto ao ar (oxigénio). Qualquer material extravasado da junção continua pegajoso durante bastante tempo.

PREPARAÇÃO DA SUPERFÍCIE:

As superfícies a colar devem estar isentas de sujidade, ferrugem ou tinta. As superfícies devem estar juntas, com espaços de pequena dimensão entre elas. Uma película de óleo leve na superfície não apresenta dificuldades. Lixar as superfícies ligeiramente para aumentar a aderência.

PROCESSO DE APLICAÇÃO:

1. Identificar o tubo com a tampa azul (Parte A) e o tubo com a tampa vermelha (Parte B).
2. Espremer quantidades sensivelmente iguais de **gotas de pelo menos 20 mm** de cada uma das partes sobre uma superfície plana e misturar com uma espátula (pau pequeno e largo) (**método de mistura - Fig. 1**), ou coloque uma gota da Parte A sobre uma superfície e uma gota de tamanho aproximadamente igual da Parte B sobre a outra superfície (**método sem mistura - Fig. 2**).
3. Encaixar as superfícies e apertar levemente para reduzir o espaço entre as duas superfícies. Não ajustar a posição após 2 minutos.



ALGUMAS APLICAÇÕES SUGERIDAS:

1. Unir chapas metálicas com pontos de ligação linear.
2. Unir chapas de alumínio.
3. Fixar reforços a chapa metálica.
4. Montar componentes em fibra de vidro.
5. Colar imanes para alifalantes.
6. Colar motores modelo a placas de montagem.
7. Colar placas de identificação em latão a aparelhos.

NÃO RECOMENDADO NAS SEGUINTES CONDIÇÕES:

- Temperaturas continuamente elevadas (superiores a 80°C).
- PTFE, polietileno e polipropileno.
- Imersão prolongada em água.

PRAZO DE VALIDADE:

O prazo de validade do acrílico reactivo depende muito da exposição à temperatura. Mesmo exposições de curta duração a temperaturas elevadas (> de 40°C) afectam negativamente a vida útil. Armazena em local fresco. Prazo de validade reduzido, em função das condições de conservação.

ALGUNS OUTROS PRODUTOS DA GAMA PRATLEY:

PRATLEY QUICKSET PUTTY
Massa de presa rápida moldável à mão de alta resistência

PRATLEY PUTTY (STANDARD)
Resistência excepcional e fácil de aplicar debaixo de água. Pode ser alçada para um acabamento brilhante.

PRATLEY STEEL QUICKSET
Para uma reparação rápida de metal onde a cor é importante.

PRATLEY QUICKSET WHITE AND CLEAR ADHESIVES (PRATLEY Adesivo branco e incolor de presa rápida)
Para colagem e reparação de quaisquer materiais rígidos.

PRATLEY 1-2-3 QUICKSET (PRATLEY 1-2-3 de presa rápida)
Para reparação e colagem muito rápida de peças contíguas.

PRATLEY WONDAFX
Um sistema de reparação flexível único (patenteado) de alta resistência e alta tenacidade.

PRATLEY FLEXIFLEX
Um vedante impermeável permanentemente flexível para juntas e fissuras.

PRATLEY SUPERGLUE
O melhor da sua classe.

PRATLEY POWDABOND
Preenche fissuras e repara quase tudo em segundos. Ideal para plásticos.

Obs: Alguns destes produtos estão disponíveis em embalagens industriais de maior quantidade.

PRATLEY EZEEBOND

(Français)

GÉNÉRALITÉS :

Pratley Ezeebond est une colle acrylique renforcée de 3e génération, sophistiquée et de haute performance. Grâce à sa robustesse, elle peut résister aux chocs et être utilisée dans les domaines de l'aérospatiale et de la défense. Elle est idéal pour remplacer les soudures par points et les rivets avec une ligne de collage.

"Ezeebond a des propriétés limitées de remplissage des espaces vides et, par conséquent, les pièces à coller doivent être proches l'une de l'autre sans espace vide entre elles.

PROPRIÉTÉS :

- Ne se décolle pas;
- Sèche rapide;
- Résistante;
- Adhère à la plupart des matériaux et des plastiques rigides;
- Adhère aux surfaces légèrement huileuses;
- Extrêmement tolérante en matière d'erreurs de proportion;
- Résistant à l'huile et à la paraffine.

DURÉE DE DURCISSEMENT : (à 23 °C)

Le temps de durcissement est influencé par la chaleur de réaction. Les données suivantes sont valables pour 2 g du produit A mélangés à 2 g du produit B sur une surface métallique.

- La fixation s'effectue en quatre minutes et demie.
- 60 % de durcissement en 20 minutes.
- Durcissement complet en une heure et demie.

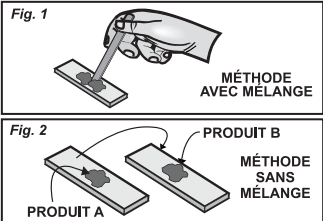
REMARQUE: Ce produit prend plus de temps à durcir lorsqu'il est exposé à l'air (oxygène). Tout matériau extrait de la colle peut rester collant pendant une période prolongée.

PRÉPARATION DE LA SURFACE:

Les surfaces à coller doivent être exemptes de saleté, de rouille ou de peinture. Les surfaces doivent être proches les unes des autres et les espaces vides limités. Une légère couche huileuse sur la surface ne pose pas de problème. Un léger ponçage des surfaces permet d'améliorer l'adhérence.

PROCÉDURE D'APPLICATION :

1. Identifier le tube avec le bouchon bleu (produit A) et le tube avec le bouchon rouge (produit B).
2. Appliquer des quantités à peu près égales d'**au moins 20 mm** de chaque produit sur une surface plane et mélanger à l'aide d'une spatule (petit bâton large) (**méthode avec mélange - Figure 1**). Il est également possible de déposer une goutte ou une gouttelette du produit A sur une surface et une goutte ou une gouttelette du produit B de taille à peu près équivalente sur l'autre surface (**méthode sans mélange - Fig. 2**).
3. Faire glisser les surfaces l'une contre l'autre et les serrer légèrement pour limiter l'espace vide entre les deux surfaces. Ne pas modifier la position après deux minutes.



QUELQUES APPLICATIONS RECOMMANDÉES:

1. Coller des tôles en déposant des gouttelettes ou en traçant des lignes de colle;
2. Coller des tôles d'aluminium;
3. Fixer des raidisseurs oméga sur une tôle.
4. Assembler les composants en fibre de verre.
5. Coller des aimants pour haut-parleurs.
6. Coller des moteurs sur des plaques de montage.
7. Coller des plaques nominatives en laiton sur un appareil.

DÉCONSEILLÉ POUR :

- Des températures constamment élevées (supérieures à 80°C).
- Le PTFE, le polyéthylène et le polypropylène.
- Une immersion prolongée dans l'eau.

DURÉE DE CONSERVATION :

La durée de conservation de l'acrylique réactif dépend fortement de la durée d'exposition à la température. Même de courtes expositions à des températures élevées (> 40 °C) ont un effet négatif sur la durée de conservation. Conserver dans un endroit frais. Durée de conservation limitée en fonction des conditions de stockage.

D'AUTRES PRODUITS PRATLEY :

MASTIC À PRISE RAPIDE PRATLEY
Céramique très résistante, modelable à la main, à prise rapide de tous les matériaux.

MASTIC PRATLEY (STANDARD)
Résistance exceptionnelle et facilité d'utilisation sous l'eau. Peut être lissé pour obtenir une finition brillante.

KIT A PRISE RAPIDE PRATLEY POUR ACIER
Pour les réparations à prise rapide sur métaux lorsque la couleur est importante.

COLLES À PRISE RAPIDE PRATLEY BLANCHES ET TRANSPARENTES
Pour le collage et la réparation de tous les matériaux rigides.

KIT A PRISE RAPIDE PRATLEY 1-2-3
Pour des réparations et des collages très rapides lorsque les pièces s'emboîtent.

PRATLEY WONDAFX
Un système unique de réparation flexible (breveté) à haute résistance et haute tenacité.

PRATLEY FLEXIFLEX
Un produit d'étanchéité flexible et permanent pour les joints et les fissures.

PRATLEY SUPERGLUE
La meilleure de sa catégorie.

PRATLEY POWDABOND
Remplit les espaces vides et répare presque tout en quelques secondes. Idéal pour les plastiques.

REMARQUE : Certains des produits ci-dessus sont disponibles dans des emballages industriels plus volumineux.

PRATLEY EZEEBOND

(Sotho)

TSE AKARETSANG:

Pratley Ezeebond ke sekgomaretsi se rarahaneng, se etsang mosebetsi o tswileng matsoho, moloko, wa bo 3rd wa sekgomaretsi se entsweng ka akrilik. Ho ba thata ha yona, ho thusa hore e se ke ya tlaha ha ntho e kgomereditweng e ka thulwa mme e sebediswa le bakeng sa difonane le disebediswa tsa ho itsharetla. E sebetsa hantle bakeng sa ho kgomaretsa ditshipe le le dipereke ka mola o le mong.

"Ezeebond e na le melomo e lekanyeditsweng" ya ho kwala dikgeo" ke lebaka leo, dintho tse kgomaretsang di lokela ho kopanngwa ho sena sekgoe dipakeng.

MELEMO:

- Ha e othoa habonolo.
- Ha e otha kapele.
- E thata.
- E kgomaretsa bohlo ba dintho hammoho le dipolatisi tse thata.
- E kgomaretsa le moo ho nang le mafura a manyenyane.
- E kgona ho kgomarela hantle leha e sa lekanyetswa hantle.
- Ha e ngobe le ha e utlwa mafura le parafini.

NAKO YA HO HWAMA: (ho 23°C)

- Nako ya yona ya ho hwama e laolwa ke hore na e hloka motsho o mokae. Dintho tse latelang di sebetsa hantle bakeng sa 2 g ya Karolo ya A lesenkgae e kopane le 2 g ya Karolo ya B.
- E kgona ho tshwaralla kamora metsotso e 4½.
- E na le 60% ya malla kamora metsotso e 20.
- E na le malla a felleltseng kamora dintho se 1½.

HLOKOMELA: Sesebediswa sena se nka nako e teletsana ho oma ha se utlwa moya (Oksijene).

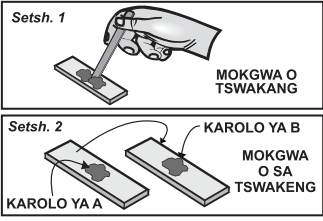
Sekgomaretsi sefe kapa sefe se tswetseng kante ho dintho tse kgomaretsang se ka nna sa nqamathela ka nakwana a itšeng.

HO LOKISA DINTHO TSE KGOMARETSWANG:

Dinitho tse kgomaretsang ha dia lokela ho ba le role, mafome kapa pente. Dinitho tseo di lokela ho kopana mme ho ba le dikgeo tse fokolang. Ha se bohata ho ho ene le mafura a fokolang hodima ntho e ho kgomaretsa, ho bohata ntho ho kgomaretsa hanyenyane ho thusa hore e tie haholwanyane.

MOKGWA HO TLOTSA:

1. Sheba tlhaho e nang le sekwahelo se seputswa (Karolo ya A) le tlhaho e nang le sekwahelo se sekgubedu (Karolo ya B)
2. Ka Kapetela dikanyo tse batlang di lekana tsa **bonnye matheba a otsang 20mm** a karolo ka nngwe sebakeng se seng mme o kopanye ka "spatula" (thupa e sephara) (**Mokgwa o tswakang - Setsh. 1**). kapa o behe hlaba kapa letheba la Karolo ya A sebakeng se le seng le hoo e ka bang hlaba kapa letheba le lekana la Karolo ya B sebakeng se seng (**Mokgwa o tswakang - Setsh. 2**).
3. Kopanya dintho tseo o di kgomaretsang mme o di tshwarelel mmo hanyenyane bakeng sa ho kwala dikgeo pakeng tsa dintho tse pedi, o se ke wa lokisa tseta eo o di behileng ka yona ka mola motsotso e 2.



TSE DING TSA DITLHAHISO TSA KAMOO O KA E SEBEDISANG:

1. Ho kopanya masenke o ka ho tshela letheba/mola.
2. Ho kopanya ditshipe.
3. Ho kopanya karolo e thata ya marulelo le masenke.
4. Ho kopanya dikgeo tsa sarasara.
5. Ho kopanya dimakenetse tsa dibuela hole.
6. Ho kgomaretsa dikoloi tse kgabisang moo di behileng teng.
7. Ho kgomaretsa lesenke la boraso le ngolang lebitso motjhineng.

HA E KGOTLALITSEWSE BAKENG SA:

- Ho ba sebakeng se tšinesang ka nako e telele (ka hodimo ho 80°C).
- Dikhemikhalae tsa PTFE, Polyethylene and polipropylene.
- Ho ba ka metsing nako e telele.

TSELA YA HO E BEHA:

Ho lelelela ha melomo e sebatsang ya akrilik ho itshelhele haholo ka hore na e behilwe sebakeng se tšinesang haka. Leha e ka behwa ka nako e kgushwane moo ho tšinesang haholo (> 40°C) seo sa le tsa hore e senyoh kapele. E behe sebakeng se phodileng. Hore na e ita nka nako e kae ho itshelhele ka hore na e behilwe moo ho leng jwang.

MEFUTA E MENG YA PRATLEY:
PRATLEY QUICKSET PUTTY (E OMANG KAPELE KA HO ITSETISA)
E malla haholo, o ka e lokisa ka letsoho jwaloka lelosoa mme e kgomarele kapele.

PRATLEY PUTTY (STANDARD)
E na le malla a tswang pele mme ho bonolo ho e sebedisa lisa metsi. O ka kgona ho e lokisa hore e othe borelelo.

PRATLEY STEEL QUICKSET (E OMANG KAPELE)
E othe borelelo.

PRATLEY QUICKSET WHITE AND CLEAR ADHESIVES
Bakeng sa ho kopanya le ho lokisa dintho tse thata.

PRATLEY 1-2-3 QUICKSET
Bakeng sa ho lokisa kapele le ho kopanya dintho tse lekang hantle.

PRATLEY WONDAFX
E ikgethathang (e qapilweng) e nang le malla a matloa, e othe haholo bakeng sa ho lokisa dintho tse kobehang.

PRATLEY FLEXISEAL
E kgomaretsa lintho e telele bakeng sa di-jointe le dipapeto e bitšeng e sa tlöheng ha e utlwa metsi.

PRATLEY SUPERGLUE
E tswang pele sehlopheng sa yona.

PRATLEY POWDABOND
E kwala masoba le ho lokisa ntho e nngwe le e nngwe ka metsotswana. E sebetsa hantle bakeng dipolatisi.

Hlokomela: Dintho tse ding tse thathamisitweng ka hodimo di fumaneha ka dipakete tse kgolo tsa diferneng. 9049 24/10/2024 B